

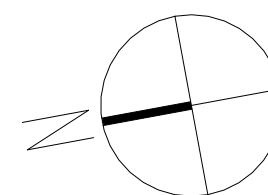
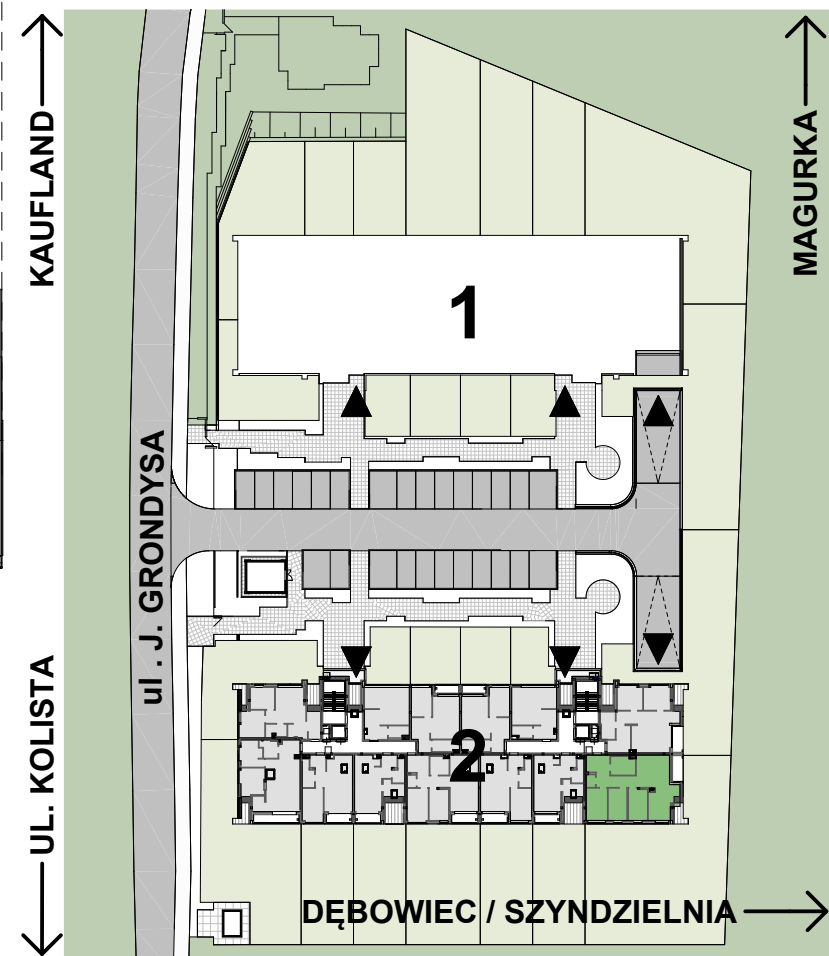
MIESZKANIE : B.14

BUDYNEK : 2
 KONDYGNACJA : PODDASZE
 ILOŚĆ POKOI : 4
 POWIERZCHNIA UŻYTKOWA : 99,35m²
 OGRÓD ZIMOWY : TAK

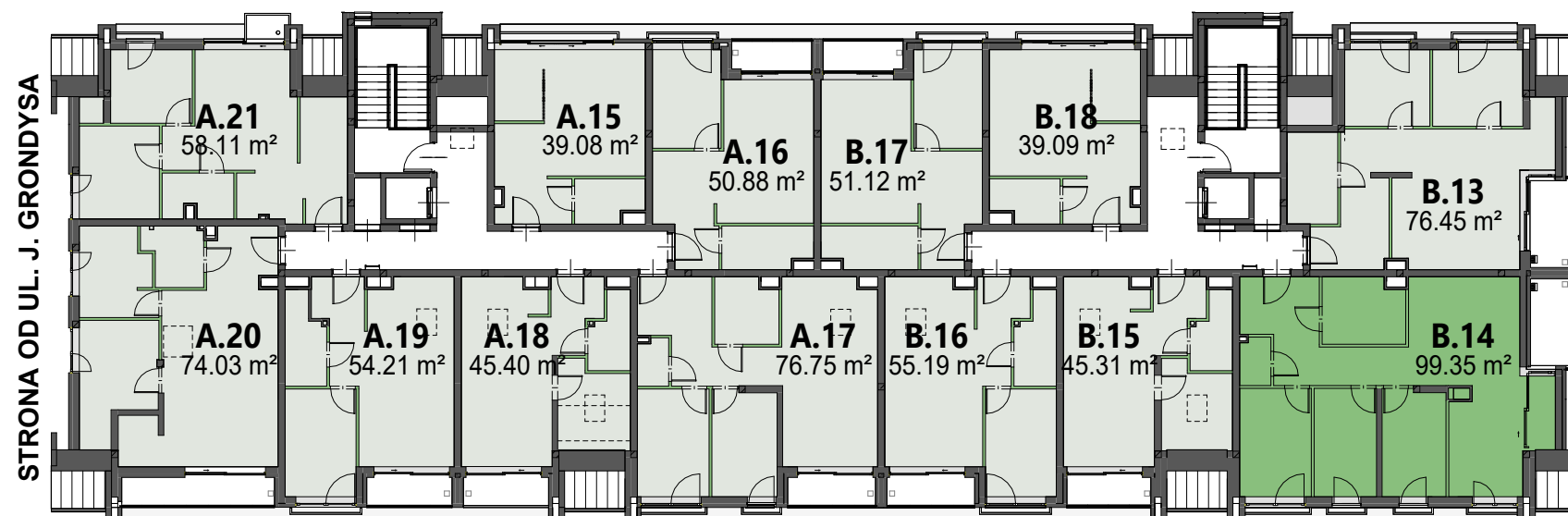
■ ŚCIANA BEZ MOŻLIWOŚCI WYBURZENIA
 ■ ŚCIANA Z MOŻLIWOŚCIĄ WYBURZENIA / PRZESUNIĘCIA

ZESTAWIENIE POMIESZCZEŃ B.14

Nazwa	Powierzchnia
Przedpokój	15.87 m ²
Łazienka	8.31 m ²
Salon	19.50 m ²
Ogród zimowy	6.40 m ²
Kuchnia	13.99 m ²
Pokój	10.51 m ²
Pokój	10.47 m ²
Sypialnia	12.03 m ²
Toaleta	2.27 m ²
SUMA: 9	99.35 m²



BUDYNEK 2



1. Powierzchnia pomieszczeń, lokalizację przyborów sanitarnych i inne podano na podstawie projektu technicznego. W toku budowy mogą wystąpić różnice w stosunku do stanu przedstawionego w projekcie, wynikające ze specyfiki prac budowlanych.
 2. Powierzchnie są obliczane w świetle pionowych przegród w stanie wykończonym przy uwzględnieniu tynków okładzin o grubości 1,5cm, na poziomie podłogi bez uwzględniania listew podłogowych, progów, itd.
 3. Powierzchnia użytkowa lokali oraz pomieszczeń określona jest na podstawie Rozporządzenia Ministra Rozwoju z dnia 11 września 2020 r. w sprawie szczegółowego zakresu i formy projektu budowlanego (Dz. U. 2020 poz. 1609, z późn. zm.) oraz przy uwzględnieniu treści Polskiej Normy PN-ISO 9836:2022-07. Powierzchnia użytkowa nie uwzględnia powierzchni zajętych przez stałe przegrody budowlane oraz powierzchni przejść drzwiowych, otworów okiennych, wnęk i nisz w tych przegrodach.
 4. Aranżacja mieszkania ma charakter poglądowy.