

Harmonia

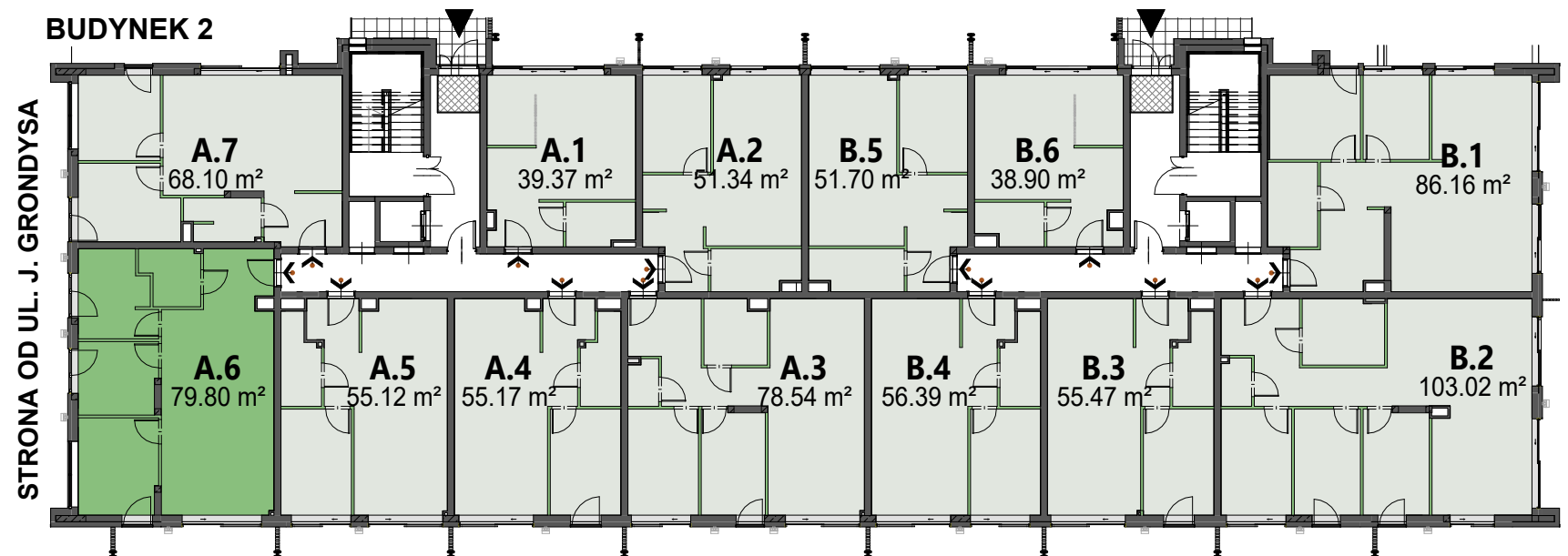
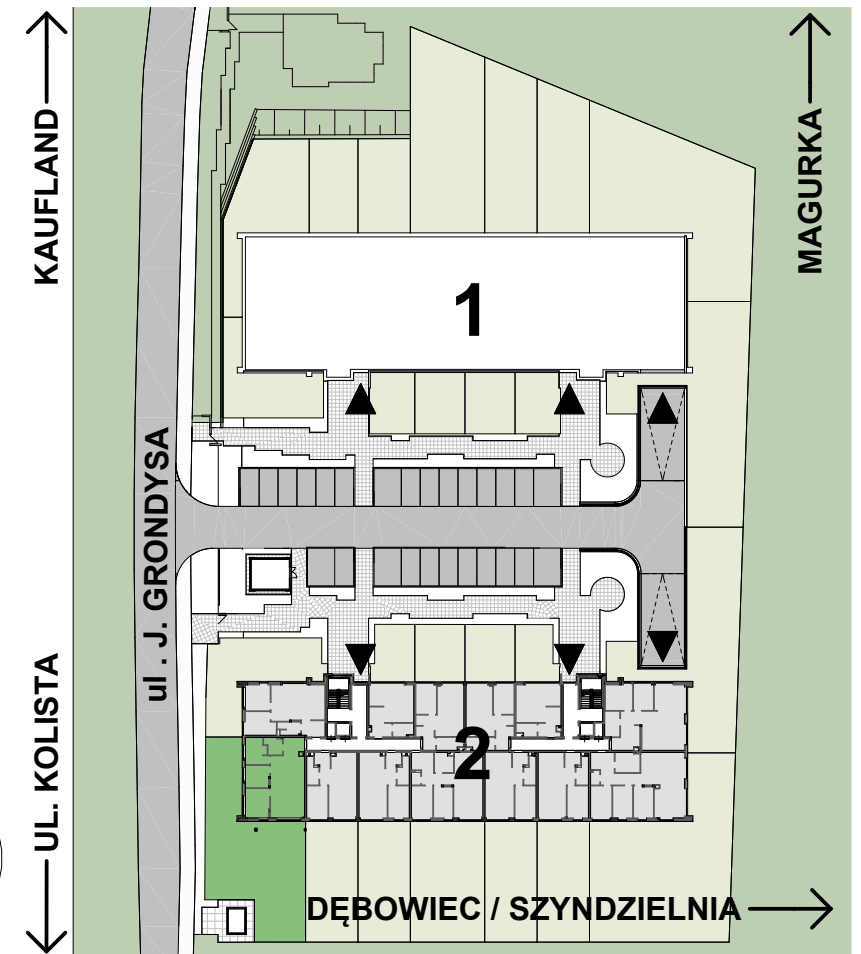
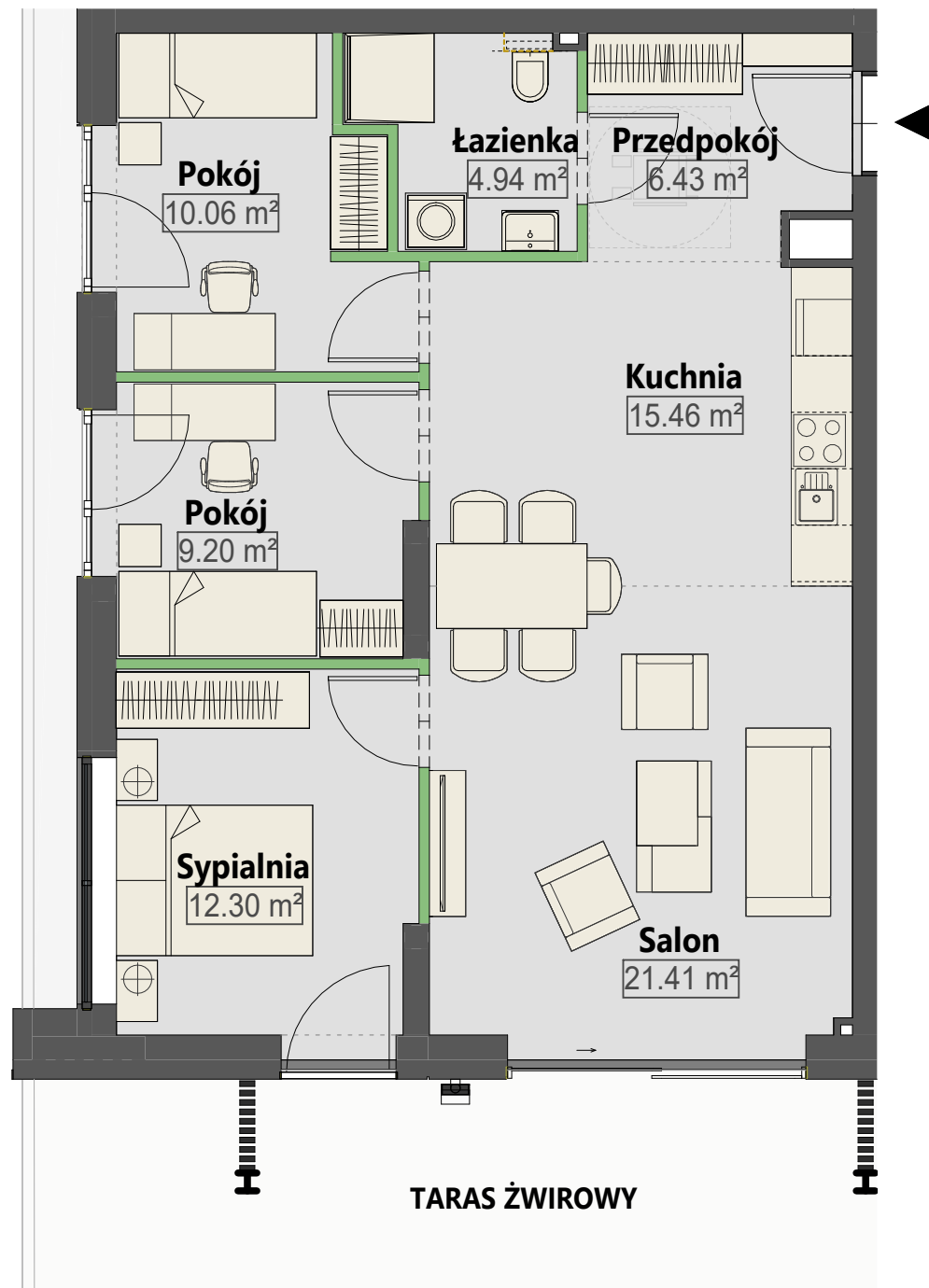
APARTAMENTY

MIESZKANIE : **A.6**
BUDYNEK : 2
KONDYGNACJA : PARTER
IŁOŚĆ POKOI : 4
POWIERZCHNIA UŻYTKOWA : 79,80m²
OGRÓDEK : ~ 225m²

■ ŚCIANA BEZ MOŻLIWOŚCI WYBURZENIA
 ■ ŚCIANA Z MOŻLIWOŚCIĄ WYBURZENIA / PRZESUNIĘCIA

ZESTAWIENIE POMIESZCZEŃ A.6

Nazwa	Powierzchnia
Przedpokój	6.43 m ²
Kuchnia	15.46 m ²
Salon	21.41 m ²
Sypialnia	12.30 m ²
Pokój	9.20 m ²
Pokój	10.06 m ²
Łazienka	4.94 m ²
SUMA: 7	79.80 m²



1. Powierzchnia pomieszczeń, lokalizację przyborów sanitarnych i inne podano na podstawie projektu technicznego. W toku budowy mogą wystąpić różnice w stosunku do stanu przedstawionego w projekcie, wynikające ze specyfiki prac budowlanych.
2. Powierzchnie są obliczane w świetle pionowych przegród w stanie wykończonym przy uwzględnieniu tynków okładzin o grubości 1,5cm, na poziomie podłogi bez uwzględniania listew podłogowych, progów, itd.
3. Powierzchnia użytkowa lokali oraz pomieszczeń określona jest na podstawie Rozporządzenia Ministra Rozwoju z dnia 11 września 2020 r. w sprawie szczegółowego zakresu i formy projektu budowlanego (Dz. U. 2020 poz. 1609, z późn. zm.) oraz przy uwzględnieniu treści Polskiej Normy PN-ISO 9836:2022-07. Powierzchnia użytkowa nie uwzględnia powierzchni zajętych przez stałe przegrody budowlane oraz powierzchni przejść drzwiowych, otworów okiennych, wnęk i nisz w tych przegrodach.
4. Aranżacja mieszkania ma charakter poglądowy.