

# Harmonia

APARTAMENTY

**MIESZKANIE : A.20**

**BUDYNEK : 2**

**KONDYGNACJA : PODDASZE**

**IŁOŚĆ POKOI : 3**

**POWIERZCHNIA UŻYTKOWA : 74,03m<sup>2</sup>**

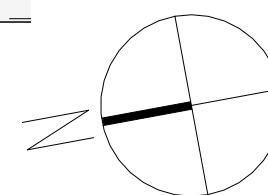
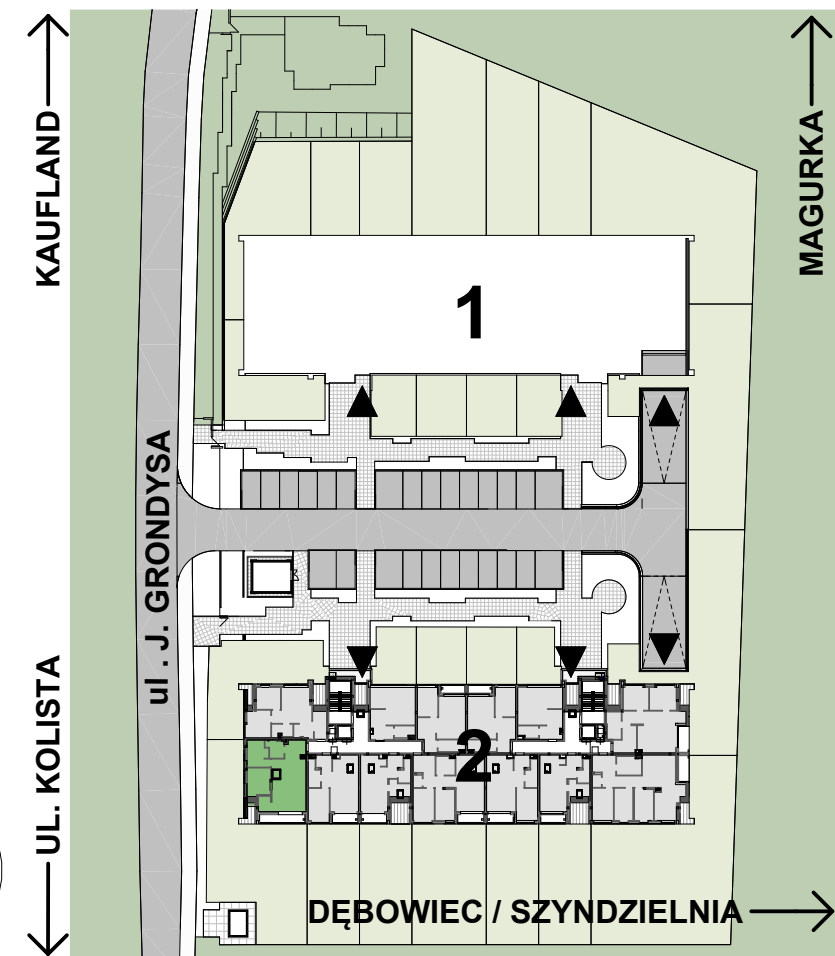
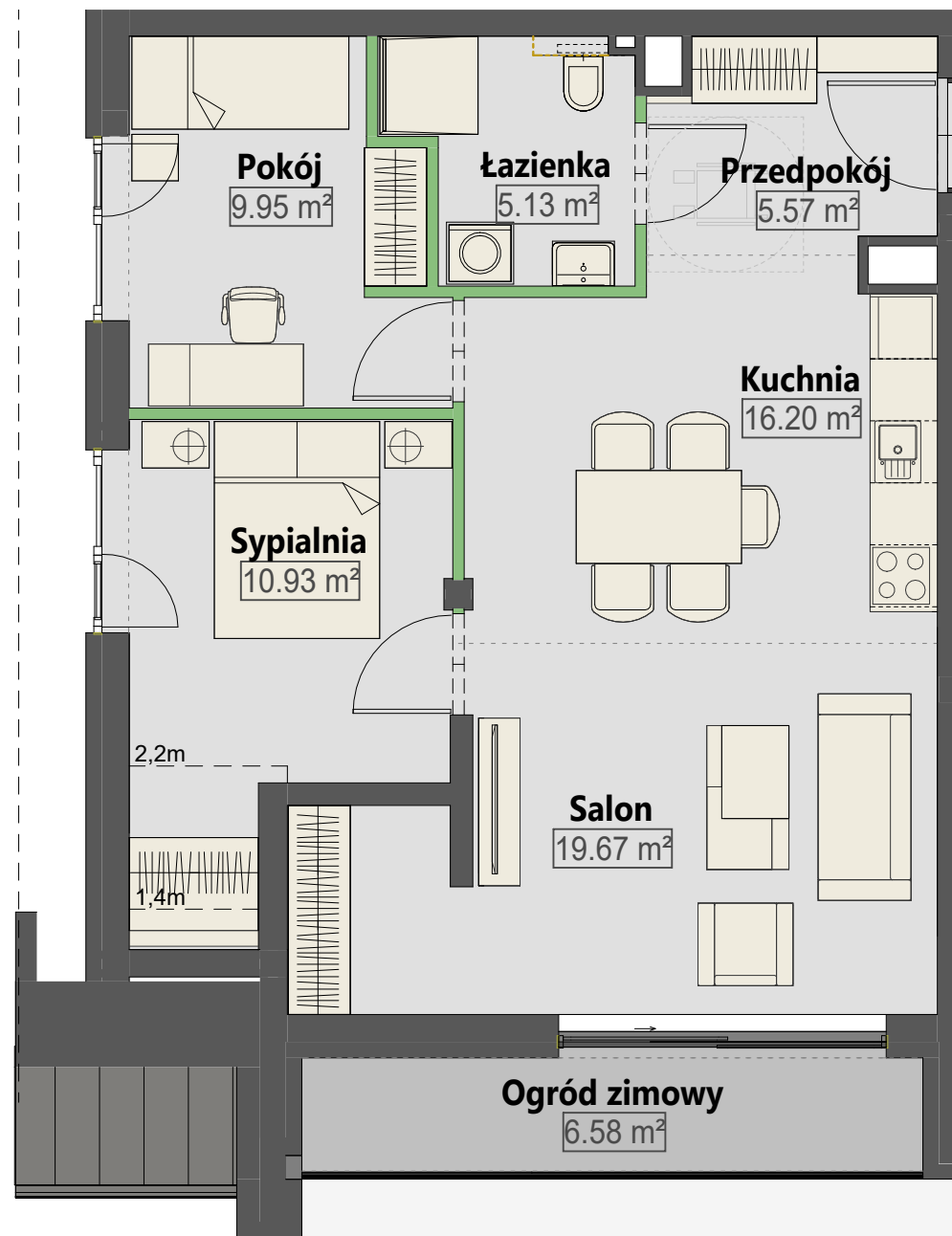
**OGRÓD ZIMOWY : TAK**

■ ŚCIANA BEZ MOŻLIWOŚCI WYBURZENIA

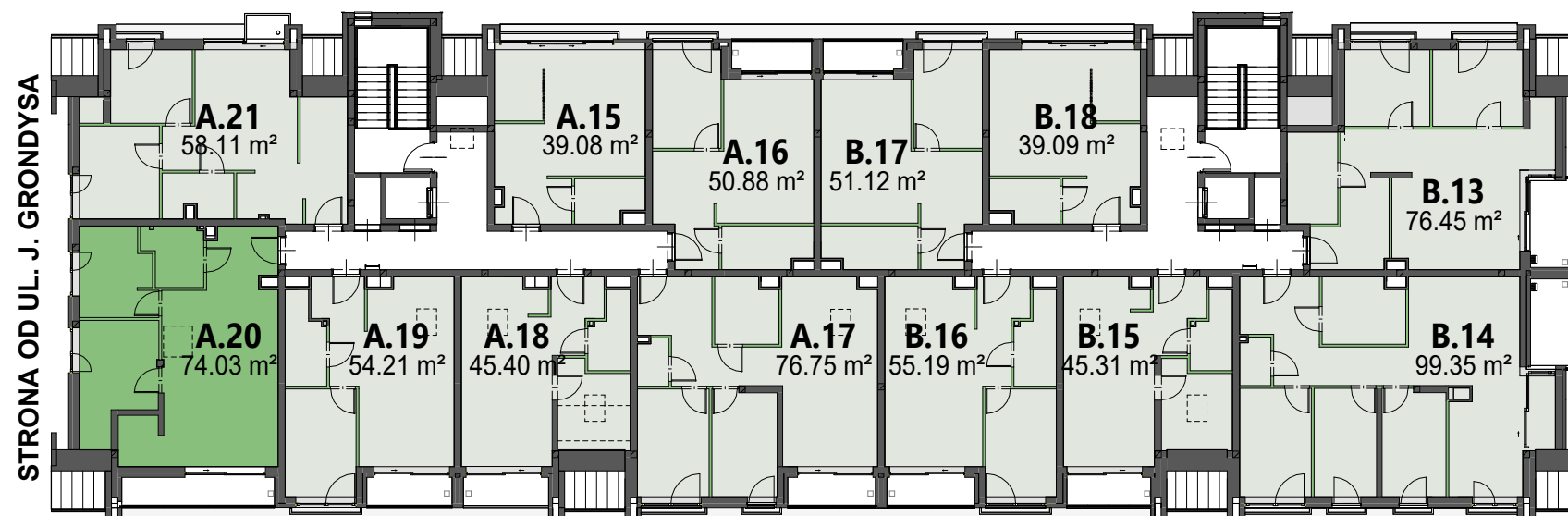
■ ŚCIANA Z MOŻLIWOŚCIĄ WYBURZENIA / PRZESUNIĘCIA

## ZESTAWIENIE POMIESZCZEŃ A.20

Nazwa	Powierzchnia
Przedpokój	5.57 m <sup>2</sup>
Kuchnia	16.20 m <sup>2</sup>
Salon	19.67 m <sup>2</sup>
Ogród zimowy	6.58 m <sup>2</sup>
Sypialnia	10.93 m <sup>2</sup>
Pokój	9.95 m <sup>2</sup>
Łazienka	5.13 m <sup>2</sup>
<b>SUMA: 7</b>	<b>74.03 m<sup>2</sup></b>



## BUDYNEK 2



1. Powierzchnia pomieszczeń, lokalizację przyborów sanitarnych i inne podano na podstawie projektu technicznego. W toku budowy mogą wystąpić różnice w stosunku do stanu przedstawionego w projekcie, wynikające ze specyfiki prac budowlanych.
2. Powierzchnie są obliczane w świetle pionowych przegród w stanie wykończonym przy uwzględnieniu tynków przegród na poziomie podłogi bez uwzględniania listew podłogowych, progów, itd.
3. Powierzchnia użytkowa lokali oraz pomieszczeń określona jest na podstawie Rozporządzenia Ministra Rozwoju z dnia 11 września 2020 r. w sprawie szczegółowego zakresu i formy projektu budowlanego (Dz. U. 2020 poz. 1609, z późn. zm.) oraz przy uwzględnieniu treści Polskiej Normy PN-ISO 9836:2022-07. Powierzchnia użytkowa nie uwzględnia powierzchni zajętych przez stałe przegrody budowlane oraz powierzchni przejść drzwiowych, otworów okiennych, wnęk i nisz w tych przegrodach.
4. Aranżacja mieszkania ma charakter poglądowy.