

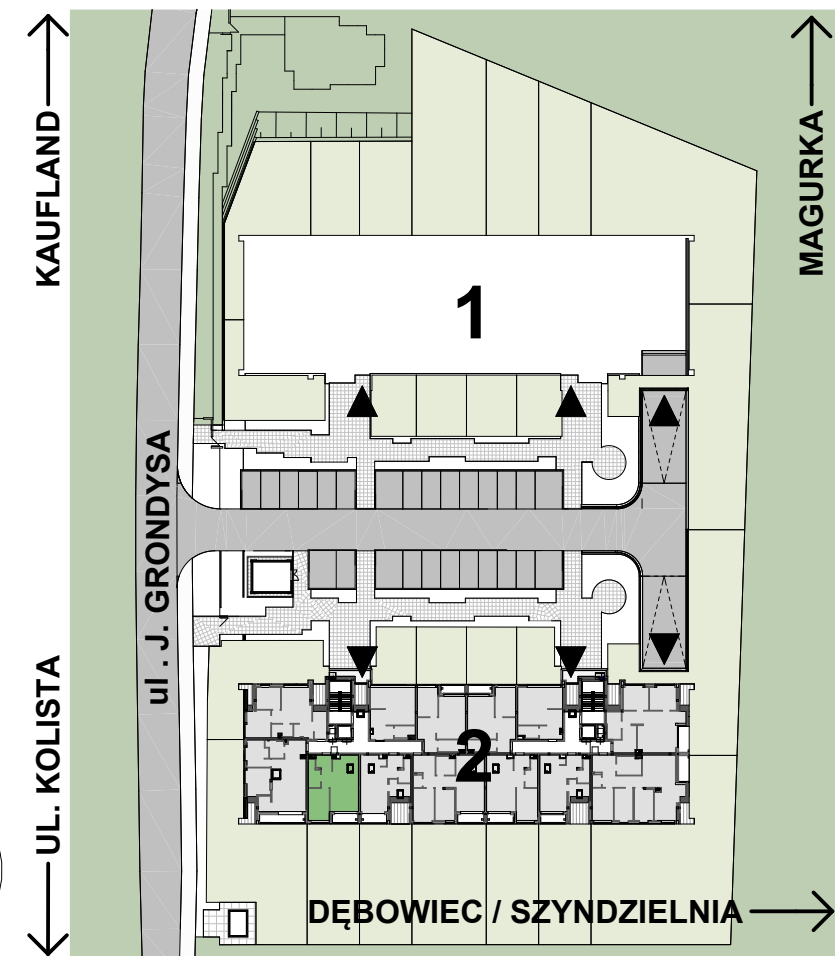
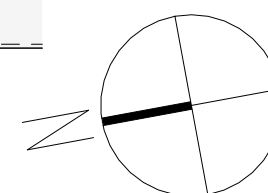
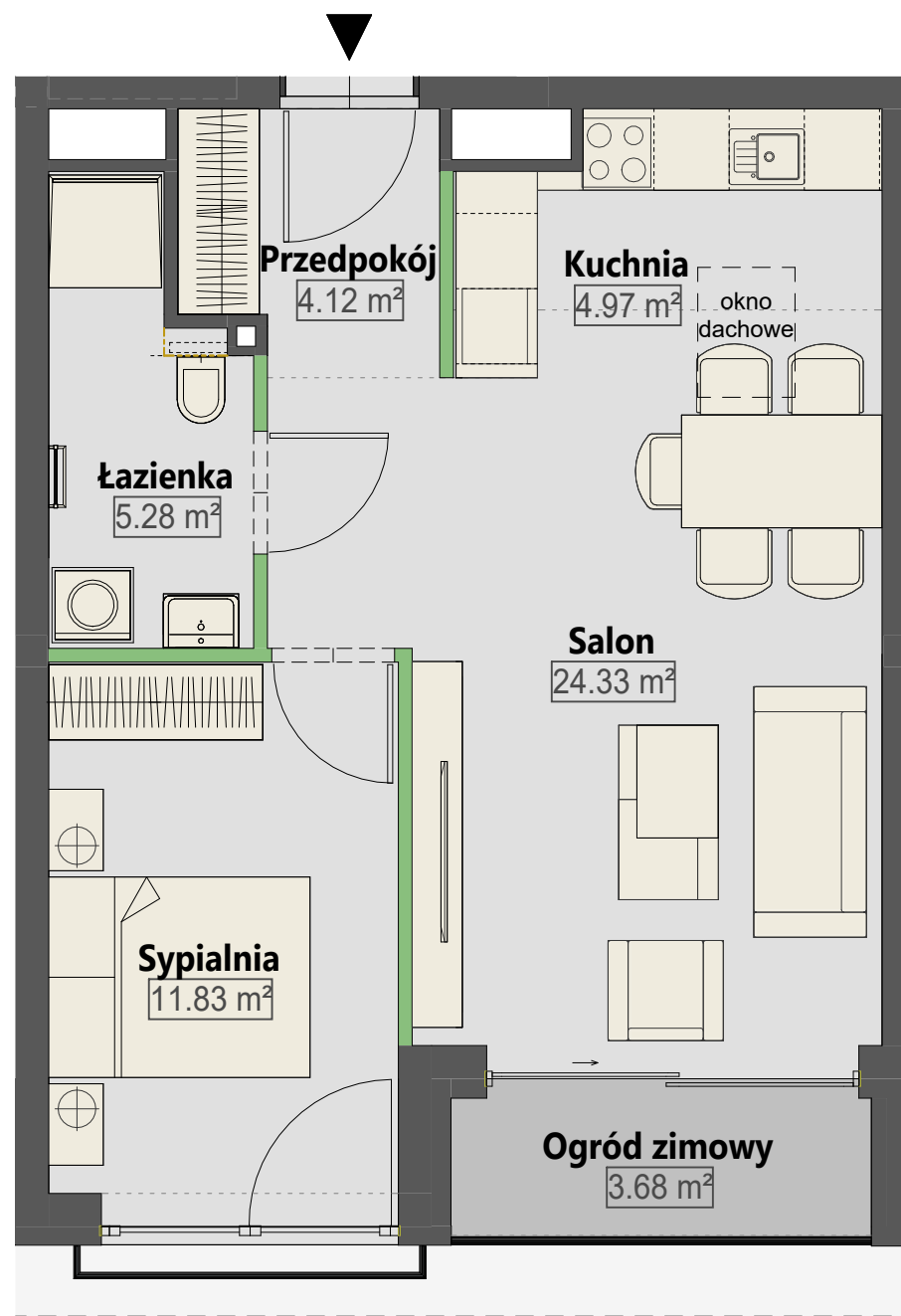
## MIESZKANIE : **A.19**

**BUDYNEK :** 2  
**KONDYGNACJA :** PODDASZE  
**IŁOŚĆ POKOI :** 2  
**POWIERZCHNIA UŻYTKOWA :** 54,21m<sup>2</sup>  
**OGRÓD ZIMOWY :** TAK

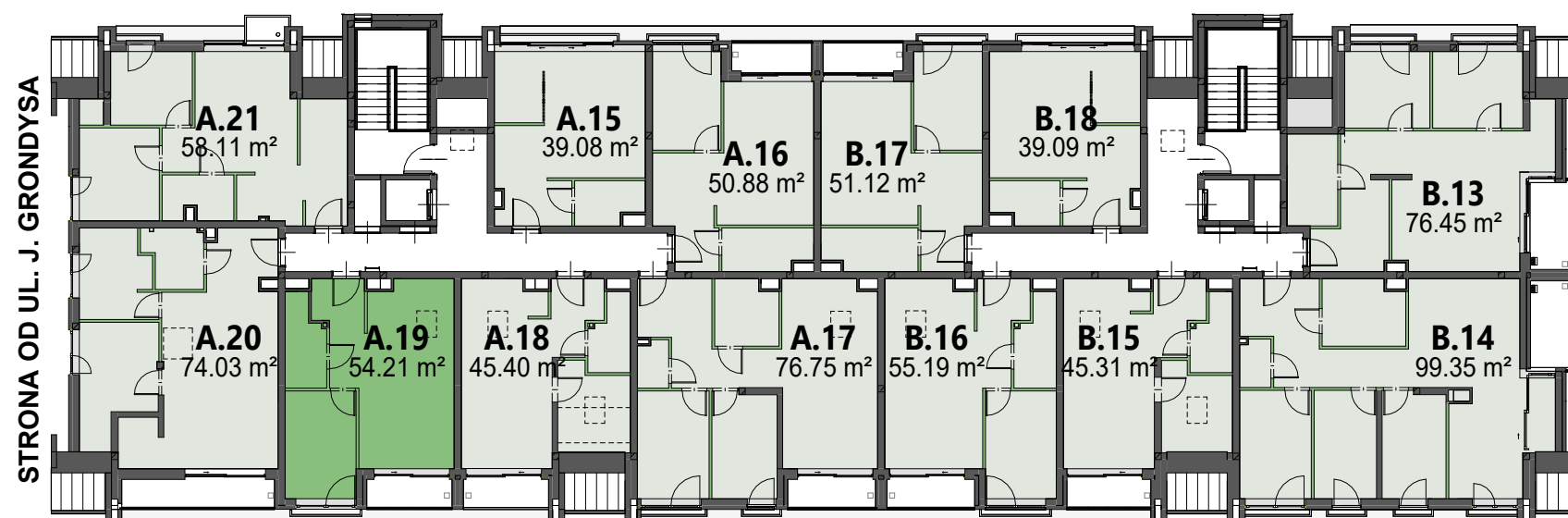
■ ŚCIANA BEZ MOŻLIWOŚCI WYBURZENIA  
 ■ ŚCIANA Z MOŻLIWOŚCIĄ WYBURZENIA / PRZESUNIĘCIA

### ZESTAWIENIE POMIESZCZEŃ A.19

Nazwa	Powierzchnia
Przedpokój	4.12 m <sup>2</sup>
Kuchnia	4.97 m <sup>2</sup>
Salon	24.33 m <sup>2</sup>
Ogród zimowy	3.68 m <sup>2</sup>
Sypialnia	11.83 m <sup>2</sup>
Łazienka	5.28 m <sup>2</sup>
<b>SUMA: 6</b>	<b>54.21 m<sup>2</sup></b>



### BUDYNEK 2



1. Powierzchnia pomieszczeń, lokalizację przyborów sanitarnych i inne podano na podstawie projektu technicznego. W toku budowy mogą wystąpić różnice w stosunku do stanu przedstawionego w projekcie, wynikające ze specyfiki prac budowlanych.
2. Powierzchnie są obliczane w świetle pionowych przegród w stanie wykończonym przy uwzględnieniu tynków okładzin o grubości 1,5cm, na poziomie podłogi bez uwzględniania listew podłogowych, progów, itd.
3. Powierzchnia użytkowa lokali oraz pomieszczeń określona jest na podstawie Rozporządzenia Ministra Rozwoju z dnia 11 września 2020 r. w sprawie szczegółowego zakresu i formy projektu budowlanego (Dz. U. 2020 poz. 1609, z późn. zm.) oraz przy uwzględnieniu treści Polskiej Normy PN-ISO 9836:2022-07. Powierzchnia użytkowa nie uwzględnia powierzchni zajętych przez stałe przegrody budowlane oraz powierzchni przejść drzwiowych, otworów okiennych, wnęk i nisz w tych przegrodach.
4. Aranżacja mieszkania ma charakter poglądowy.