

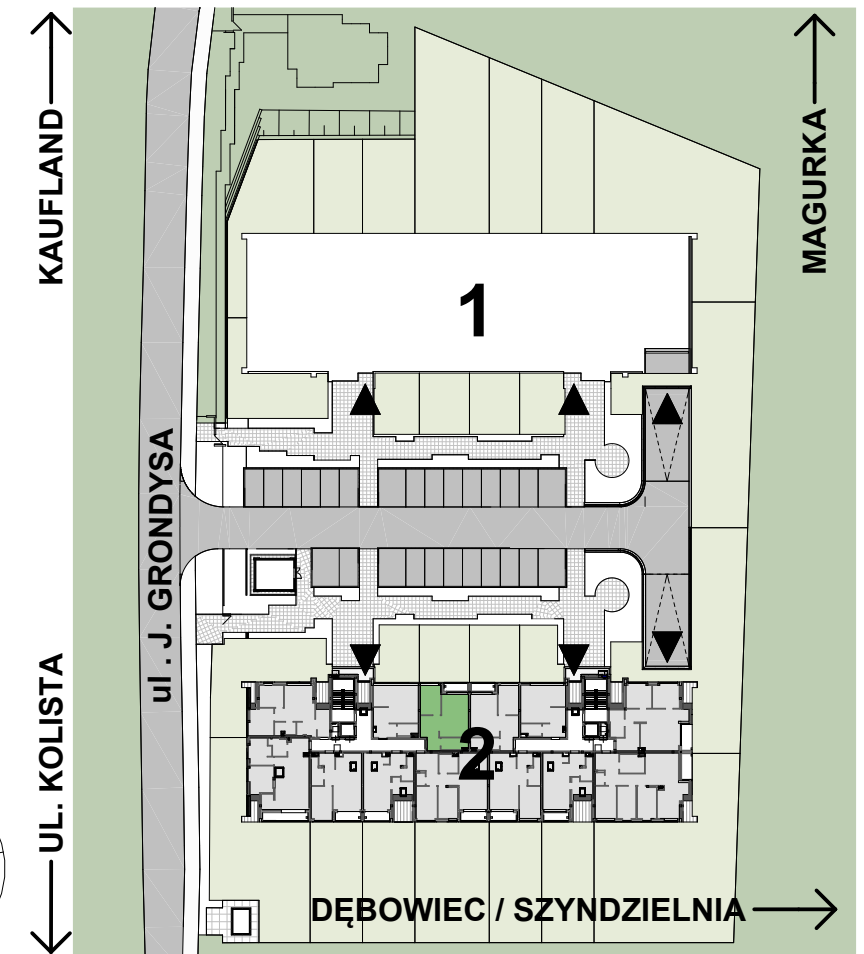
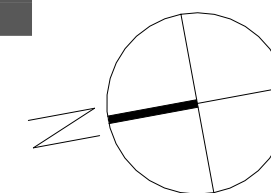
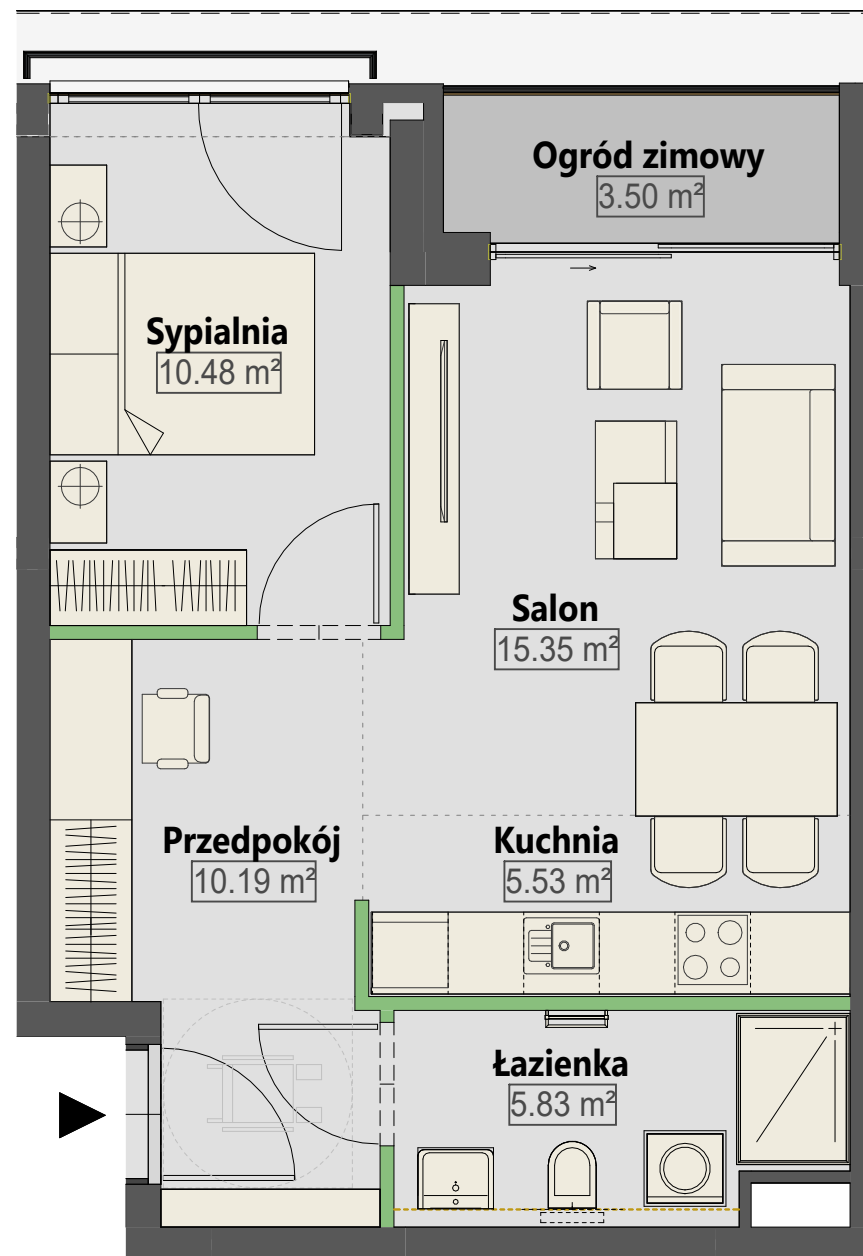
MIESZKANIE : **A.16**

BUDYNEK : 2
KONDYGNACJA : PODDASZE
IŁOŚĆ POKOI : 2
POWIERZCHNIA UŻYTKOWA : 50,88m²
OGRÓD ZIMOWY : TAK

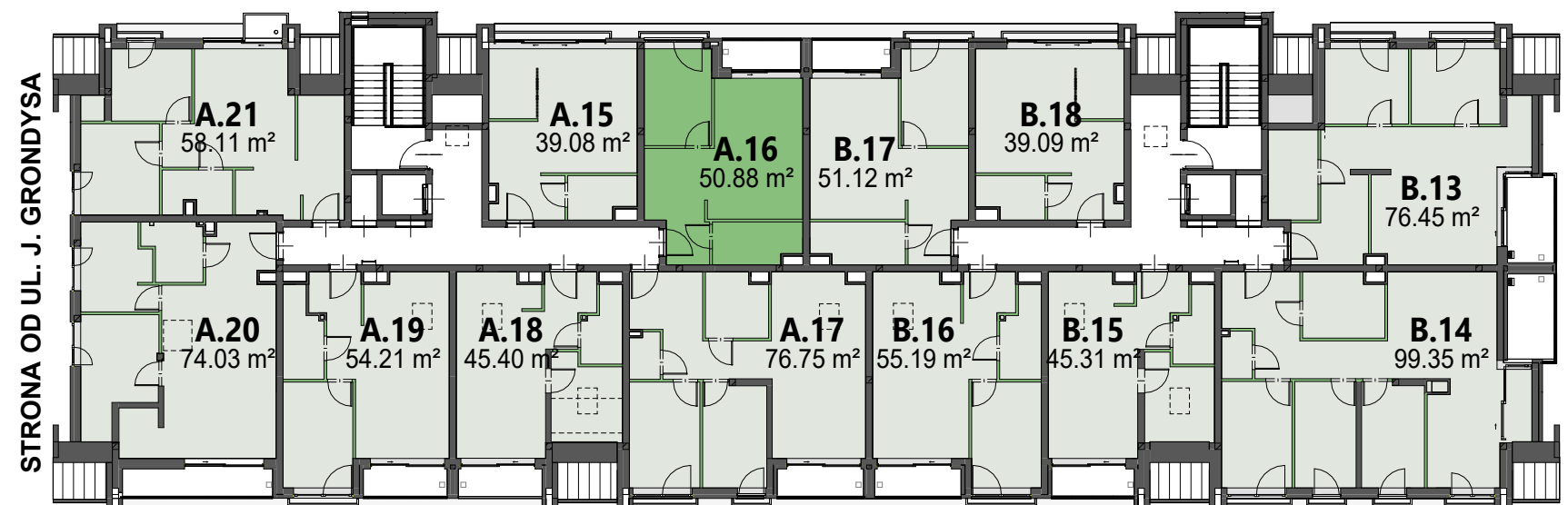
■ ŚCIANA BEZ MOŻLIWOŚCI WYBURZENIA
 ■ ŚCIANA Z MOŻLIWOŚCIĄ WYBURZENIA / PRZESUNIĘCIA

ZESTAWIENIE POMIESZCZEŃ A.16

Nazwa	Powierzchnia
Przedpokój	10.19 m ²
Sypialnia	10.48 m ²
Ogród zimowy	3.50 m ²
Salon	15.35 m ²
Kuchnia	5.53 m ²
Łazienka	5.83 m ²
SUMA: 6	50.88 m²



BUDYNEK 2



1. Powierzchnia pomieszczeń, lokalizację przyborów sanitarnych i inne podano na podstawie projektu technicznego. W toku budowy mogą wystąpić różnice w stosunku do stanu przedstawionego w projekcie, wynikające ze specyfiki prac budowlanych.
2. Powierzchnie są obliczane w świetle pionowych przegród w stanie wykończonym przy uwzględnieniu tynków okładzin o grubości 1,5cm, na poziomie podłogi bez uwzględniania listew podłogowych, progów, itd.
3. Powierzchnia użytkowa lokali oraz pomieszczeń określona jest na podstawie Rozporządzenia Ministra Rozwoju z dnia 11 września 2020 r. w sprawie szczegółowego zakresu i formy projektu budowlanego (Dz. U. 2020 poz. 1609, z późn. zm.) oraz przy uwzględnieniu treści Polskiej Normy PN-ISO 9836:2022-07. Powierzchnia użytkowa nie uwzględnia powierzchni zajętych przez stałe przegrody budowlane oraz powierzchni przejść drzwiowych, otworów okiennych, wnęk i nisz w tych przegrodach.
4. Aranżacja mieszkania ma charakter poglądowy.