

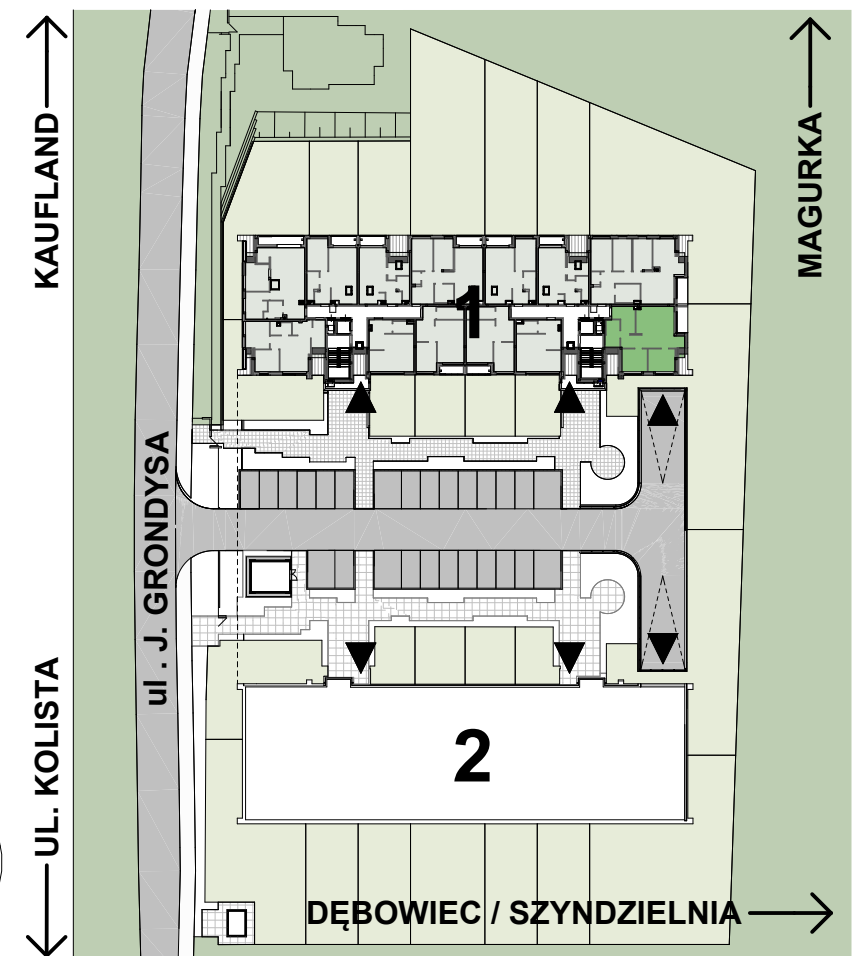
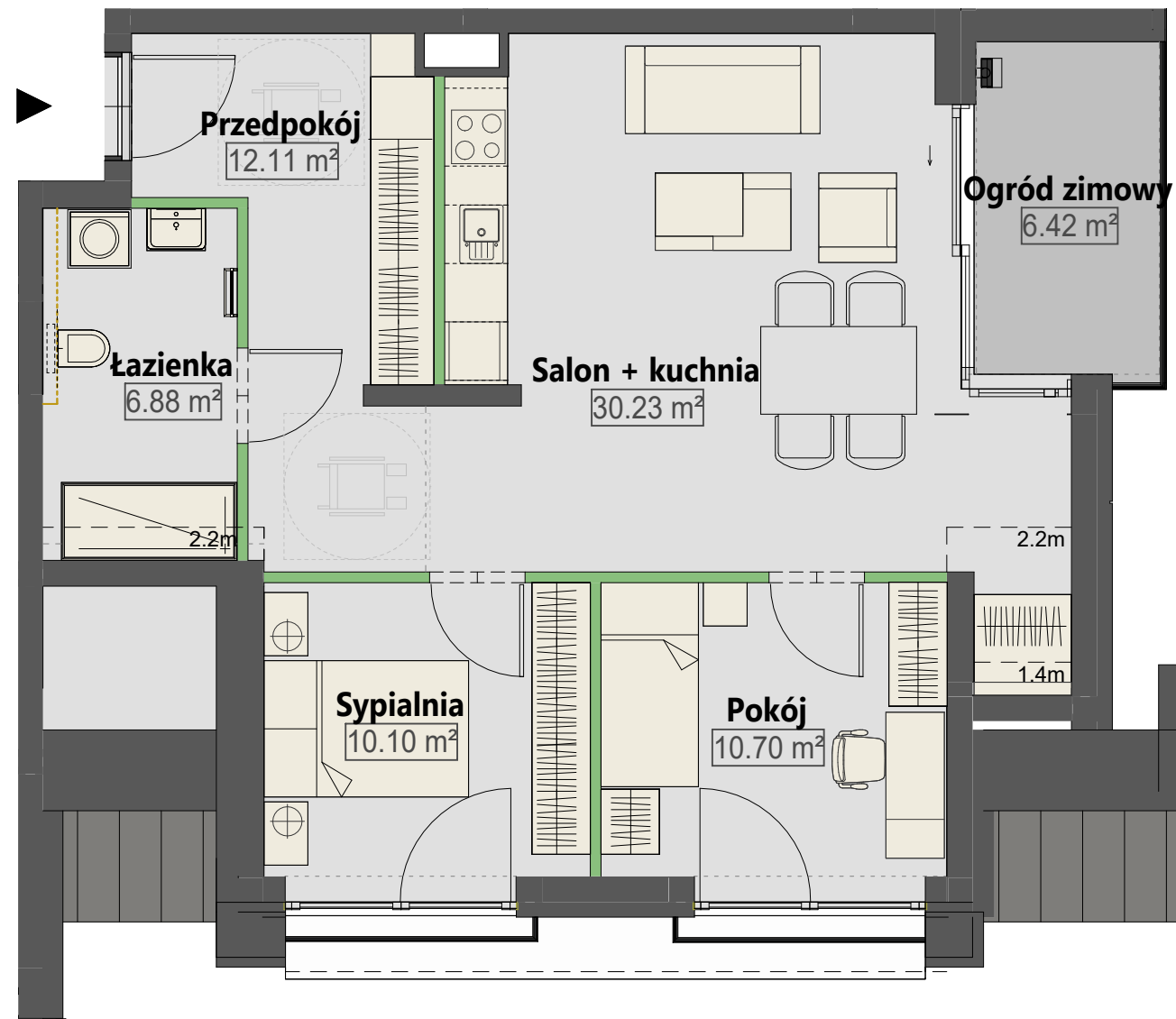
MIESZKANIE : B.13

BUDYNEK : 1
 KONDYGNACJA : PODDASZE
 ILOŚĆ POKOI : 3
 POWIERZCHNIA UŻYTKOWA : 76,45m²
 OGRÓD ZIMOWY : TAK

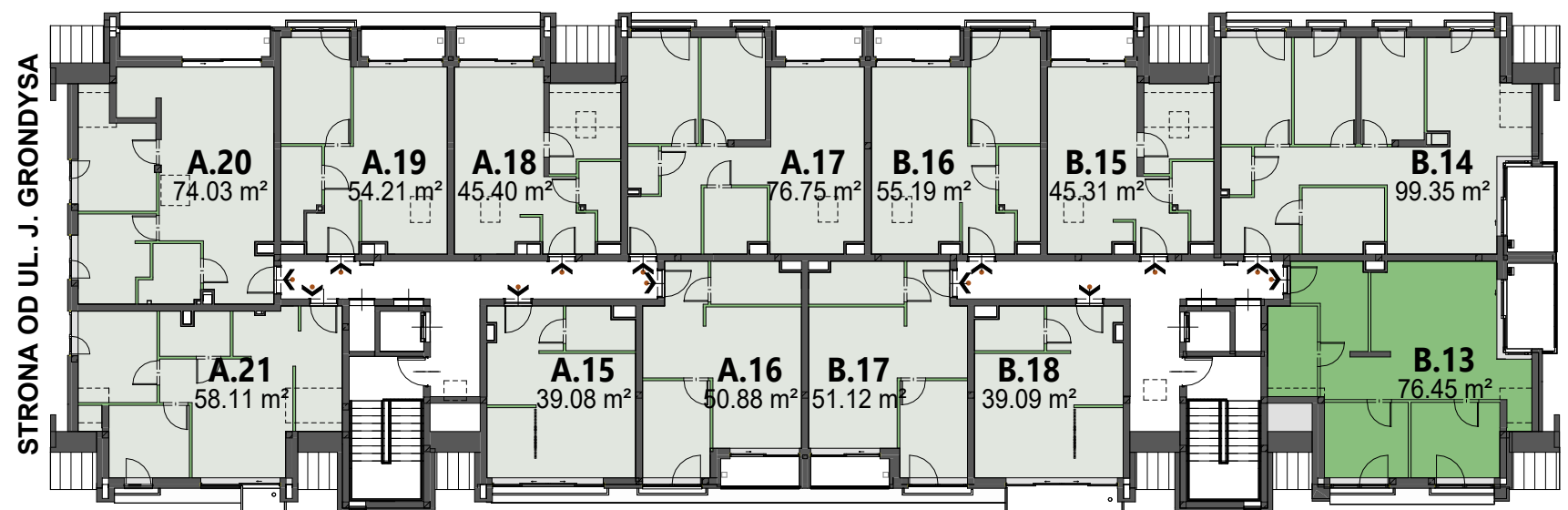
■ ŚCIANA BEZ MOŻLIWOŚCI WYBURZENIA
 ■ ŚCIANA Z MOŻLIWOŚCIĄ WYBURZENIA / PRZESUNIĘCIA

ZESTAWIENIE POMIESZCZEŃ B.13

| Nazwa | Powierzchnia |
|-----------------|----------------------|
| Przedpokój | 12.11 m ² |
| Łazienka | 6.88 m ² |
| Sypialnia | 10.10 m ² |
| Pokój | 10.70 m ² |
| Salon + kuchnia | 30.23 m ² |
| Ogród zimowy | 6.42 m ² |
| SUMA: 6 | 76.45 m ² |



BUDYNEK 1



1. Powierzchnia pomieszczeń, lokalizację przyborów sanitarnych i inne podano na podstawie projektu technicznego. W toku budowy mogą wystąpić różnice w stosunku do stanu przedstawionego w projekcie, wynikające ze specyfiki prac budowlanych.
 2. Powierzchnie są obliczane w świetle pionowych przegród w stanie wykończonym przy uwzględnieniu tynków okładzin o grubości 1,5cm, na poziomie podłogi bez uwzględniania listew podłogowych, progów, itd.
 3. Powierzchnia użytkowa lokali oraz pomieszczeń określona jest na podstawie Rozporządzenia Ministra Rozwoju z dnia 11 września 2020 r. w sprawie szczegółowego zakresu i formy projektu budowlanego (Dz. U. 2020 poz. 1609, z późn. zm.) oraz przy uwzględnieniu treści Polskiej Normy PN-ISO 9836:2022-07. Powierzchnia użytkowa nie uwzględnia powierzchni zajętych przez stałe przegrody budowlane oraz powierzchni przejść drzwiowych, otworów okiennych, wnęk i nisz w tych przegrodach.
 4. Aranżacja mieszkania ma charakter poglądowy.