

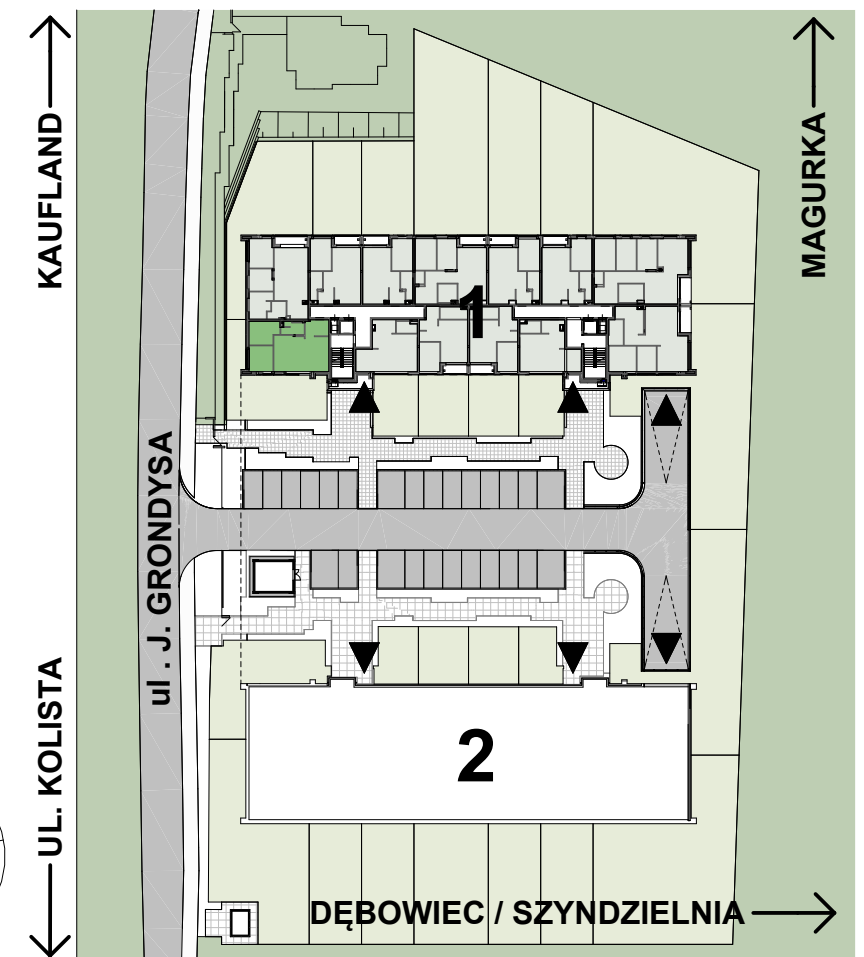
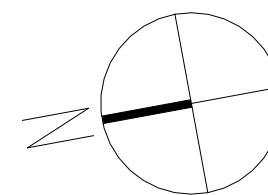
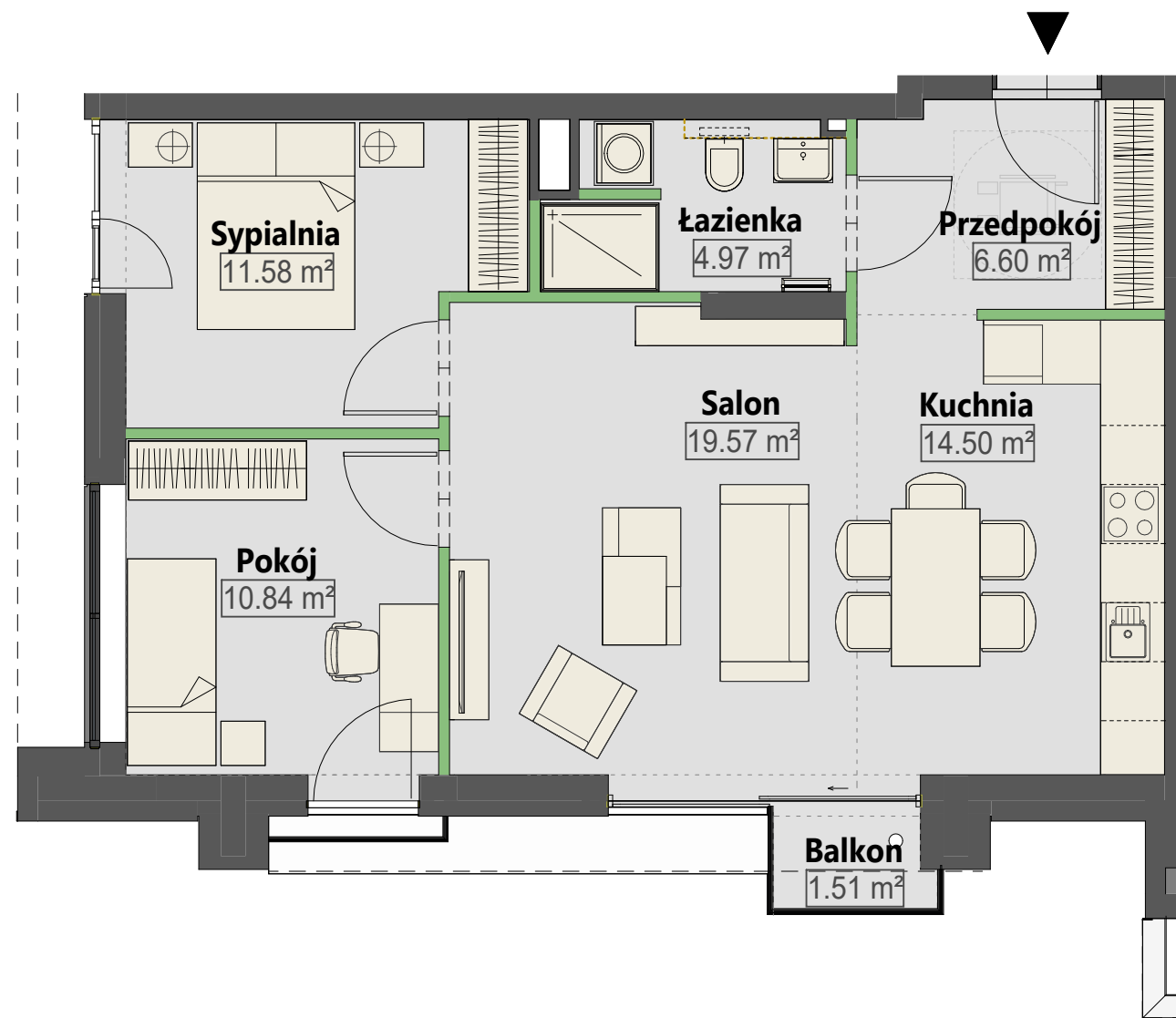
MIESZKANIE : **A.14**

BUDYNEK : 1
KONDYGNACJA : I PIĘTRO
IŁOŚĆ POKOI : 3
POWIERZCHNIA UŻYTKOWA : 68,07m²
BALKON : 1.51m²

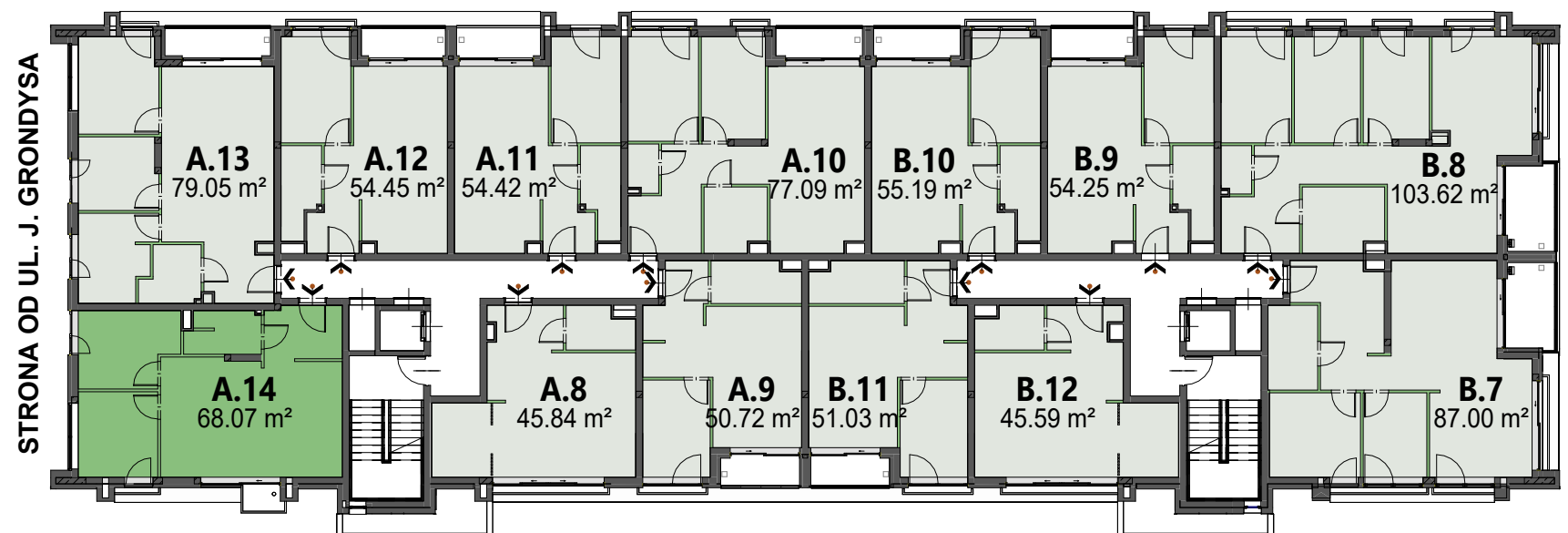
■ ŚCIANA BEZ MOŻLIWOŚCI WYBURZENIA
 ■ ŚCIANA Z MOŻLIWOŚCIĄ WYBURZENIA / PRZESUNIĘCIA

ZESTAWIENIE POMIESZCZEŃ A.14

Nazwa	Powierzchnia
Przedpokój	6.60 m ²
Łazienka	4.97 m ²
Sypialnia	11.58 m ²
Pokój	10.84 m ²
Salon	19.57 m ²
Kuchnia	14.50 m ²
SUMA: 6	68.07 m²



BUDYNEK 1



1. Powierzchnia pomieszczeń, lokalizację przyborów sanitarnych i inne podano na podstawie projektu technicznego. W toku budowy mogą wystąpić różnice w stosunku do stanu przedstawionego w projekcie, wynikające ze specyfiki prac budowlanych.
 2. Powierzchnie są obliczane w świetle pionowych przegród w stanie wykończonym przy uwzględnieniu tynków okładzin o grubości 1,5cm, na poziomie podłogi bez uwzględniania listew podłogowych, progów, itd.
 3. Powierzchnia użytkowa lokali oraz pomieszczeń określona jest na podstawie Rozporządzenia Ministra Rozwoju z dnia 11 września 2020 r. w sprawie szczegółowego zakresu i formy projektu budowlanego (Dz. U. 2020 poz. 1609, z późn. zm.) oraz przy uwzględnieniu treści Polskiej Normy PN-ISO 9836:2022-07. Powierzchnia użytkowa nie uwzględnia powierzchni zajętych przez stałe przegrody budowlane oraz powierzchni przejść drzwiowych, otworów okiennych, wnęk i nisz w tych przegrodach.
 4. Aranżacja mieszkania ma charakter poglądowy.